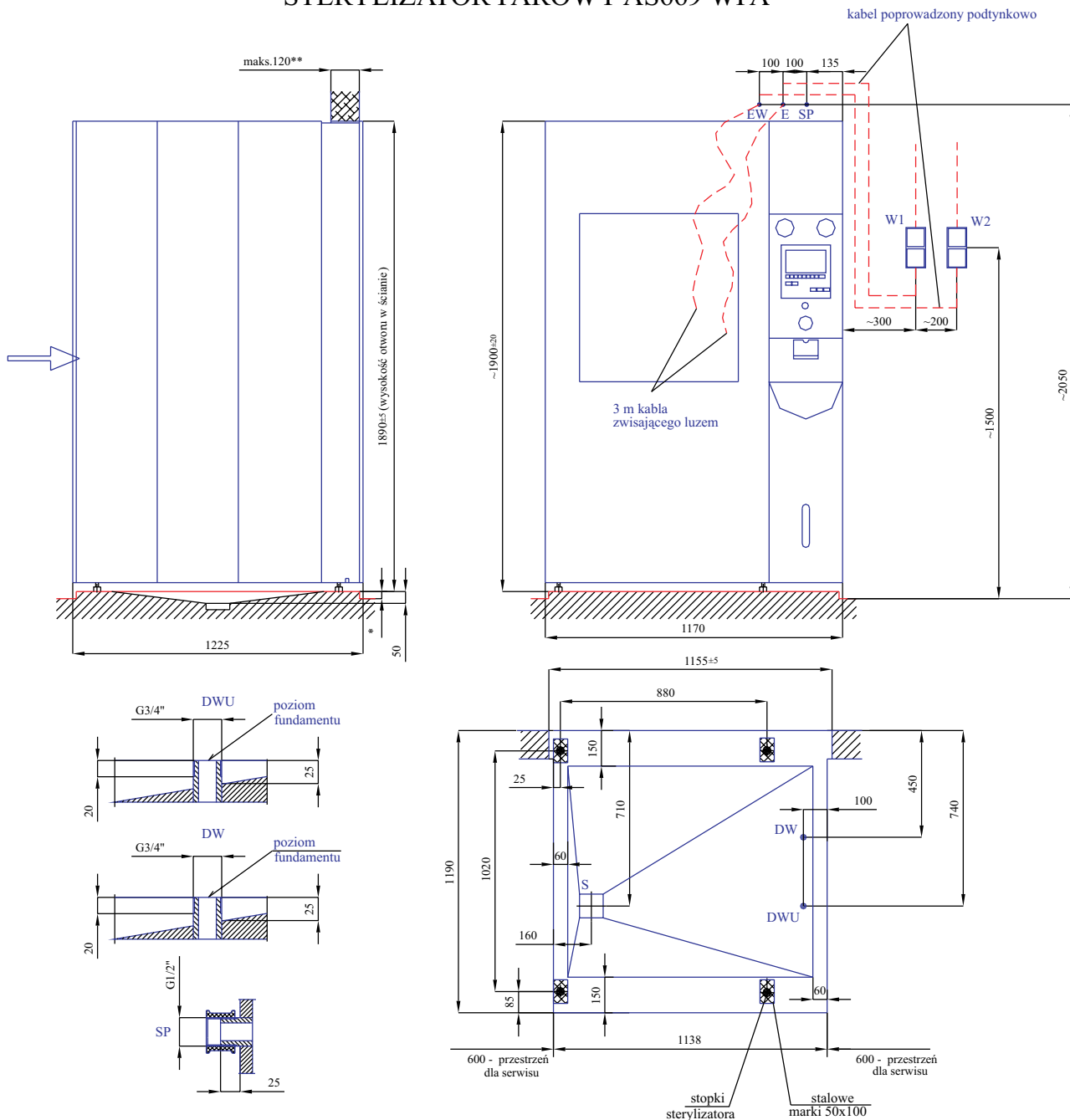


# STERYLIZATOR PAROWY AS669 WPA

P/669WPA/2005/02



- DW- doprowadzenie wody zakończone króćcem 3/4"
- DWU- doprowadzenie wody uzdatnionej zakończone króćcem 3/4"
- SP- sprężone powietrze, 1/2"
- EW- energia elektryczna dla wytwornicy 3N~ +PE; 5x16mm<sup>2</sup>; 36,5 kW; 230/400V; 50Hz  
kabel poprowadzony w ścianie podtynkowo poprzez wyłącznik trójfazowy W2  
instalacja zakończona nad sterylizatorem luźnym kablem długości 3 m
- E- energia elektryczna dla sterylizatora 3N~ +PE; 5x2,5mm<sup>2</sup>; 2,5 kW; 230/400V; 50Hz  
kabel poprowadzony w ścianie podtynkowo poprzez wyłącznik trójfazowy W1  
instalacja zakończona nad sterylizatorem luźnym kablem długości 3 m
- UWAGA: ZASILANIE PUNKTÓW E I EW Z ODDZIELNYCH OBWODÓW
- S- kratka ściekowa zasyfonowana, maksymalny przepływ 15 l/min, temperatura ścieku do 35°C.
- \*- wysokość podmurówki w zakresie 0-50mm
- \*\* - ściankę działową proponujemy wykonać o konstrukcji lekkiej po ustawieniu sterylizatora

**DANE TECHNICZNE:**  
 woda (ciśnienie zasilania 0,1-0,6 MPa) zużycie średnie 100 l/cykl, zużycie maks. 10 l/min  
 woda dla wytwornicy (ciśnienie zasilania 0,1-0,6 MPa) zużycie maks. 54 l/godz.  
 sprężone powietrze (ciśnienie zasilania 0,5-0,8 MPa) wydatek 600 Ndm<sup>3</sup>/godz.  
 moc zainstalowana 39 kW, zużycie energii elektrycznej na 1 cykl - około 8,5 kWh  
 emisja ciepła około 4,2 kW  
 masa 1050 kg

**UWAGA:**  
 Fundament i posadzkę zaizolować wodoszczelnie