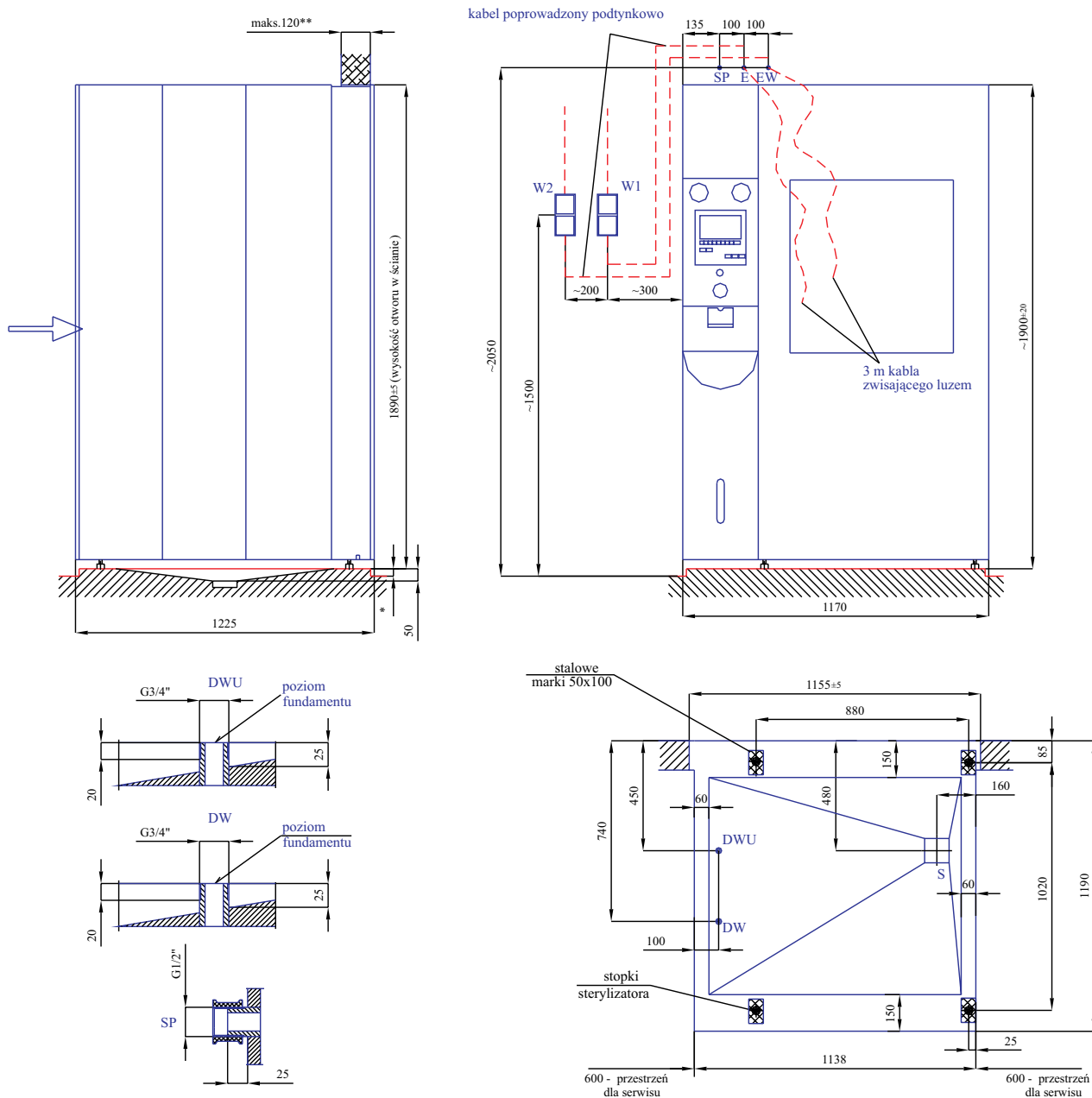


# STERYLIZATOR PAROWY AS669 WPA

L/669WPA/2005/02



DW- doprowadzenie wody zakończone króćcem 3/4"

DWU- doprowadzenie wody uzdatnionej zakończone króćcem 3/4"

SP- sprężone powietrze, 1/2"

EW- energia elektryczna dla wytwornicy 3N~ +PE; 5x16mm<sup>2</sup>; 36,5 kW; 230/400V; 50Hz

kabel poprowadzony w ścianie podtynkowo poprzez wyłącznik trójfazowy W2

instalacja zakończona nad sterylizatorem luźnym kablem długości 3 m

E- energia elektryczna dla sterylizatora 3N~ +PE; 5x2,5mm<sup>2</sup>; 2,5 kW; 230/400V; 50Hz

kabel poprowadzony w ścianie podtynkowo poprzez wyłącznik trójfazowy W1

instalacja zakończona nad sterylizatorem luźnym kablem długości 3 m

UWAGA: ZASILANIE PUNKTÓW E I EW Z ODDZIELNYCH OBWODÓW

S- kratka ściękowa zasyfonowana, maksymalny przepływ 15 l/min, temperatura ścięku do 35°C.

\*- wysokość podmurówki w zakresie 0-50mm

\*\*- ściankę działową proponujemy wykonać o konstrukcji lekkiej po ustawieniu sterylizatora

## DANE TECHNICZNE:

woda (ciśnienie zasilania 0,1-0,6 MPa) zużycie średnie 100 l/cykl, zużycie maks. 10 l/min

woda dla wytwornicy (ciśnienie zasilania 0,1-0,6 MPa) zużycie maks. 54 l/godz.

sprężone powietrze (ciśnienie zasilania 0,5-0,8 MPa) wydatek 600 Ndm<sup>3</sup>/godz.

moc zainstalowana 39 kW, zużycie energii elektrycznej na 1 cykl - około 8,5 kWh

emisja ciepła około 4,2 kW

masa 1050 kg

## UWAGA:

Fundament i posadzkę zaizolować wodoszczelnie