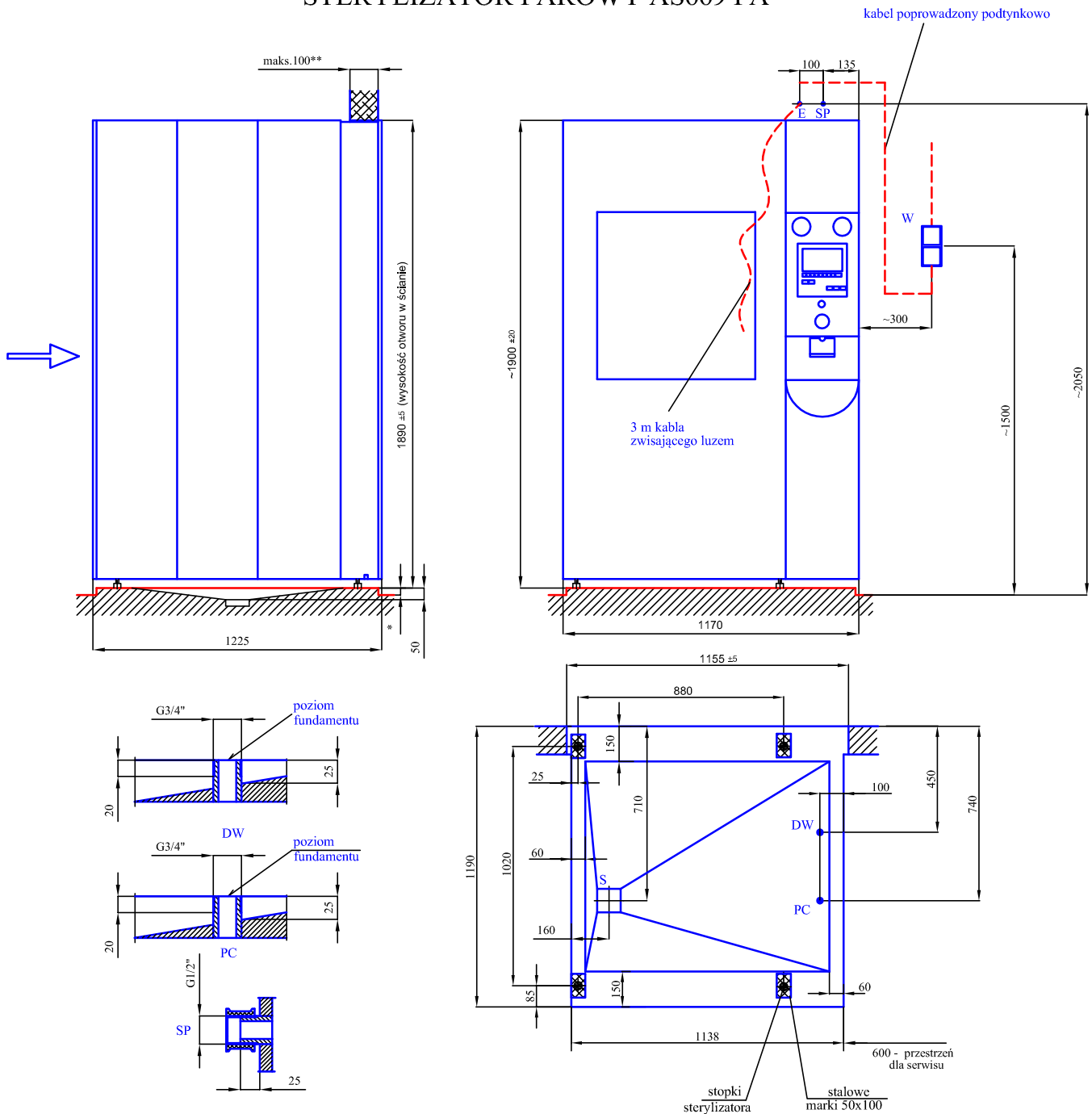


STERYLIZATOR PAROWY AS669 PA

P/669PA/2011/04



DW- doprowadzenie wody zakończone króćcem 3/4"

PC- doprowadzenie pary centralnej zakończone króćcem 3/4"

SP- sprężone powietrze, 1/2"

E- energia elektryczna dla sterylizatora 3N~ +PE; 230/400V; 50Hz

zakończone poprzez wyłącznik trójfazowy przewodem 3 m luzem

S- kratka ściekowa zasyfonowana, maksymalny przepływ 25 l/min, temperatura ścieku do 35°C.

*- wysokość podmurówki w zakresie 30-50mm

** - ściankę działową proponujemy wykonać o konstrukcji lekkiej po ustawieniu sterylizatora

Umieścić zawór odcinający na doprowadzeniu pary z boku sterylizatora

DANE TECHNICZNE:

woda (ciśnienie zasilania 0,1-0,6 MPa) zużycie średnie 100 l/cykl

para wodna (ciśnienie zasilania 0,25 MPa) zużycie średnie 11 kg/cykl, zużycie maks. 1,2 kg/min

sprężone powietrze (ciśnienie zasilania 0,5-0,8 MPa) wydatek 600 Ndm³/godz.

moc zainstalowana 2,5 kW, zużycie energii elektrycznej na 1 cykl - około 0,5 kWh

emisja ciepła około 3,8 kW

masa 950 kg

UWAGA:

Fundament i posadzkę zaizolować wodoszczelnie