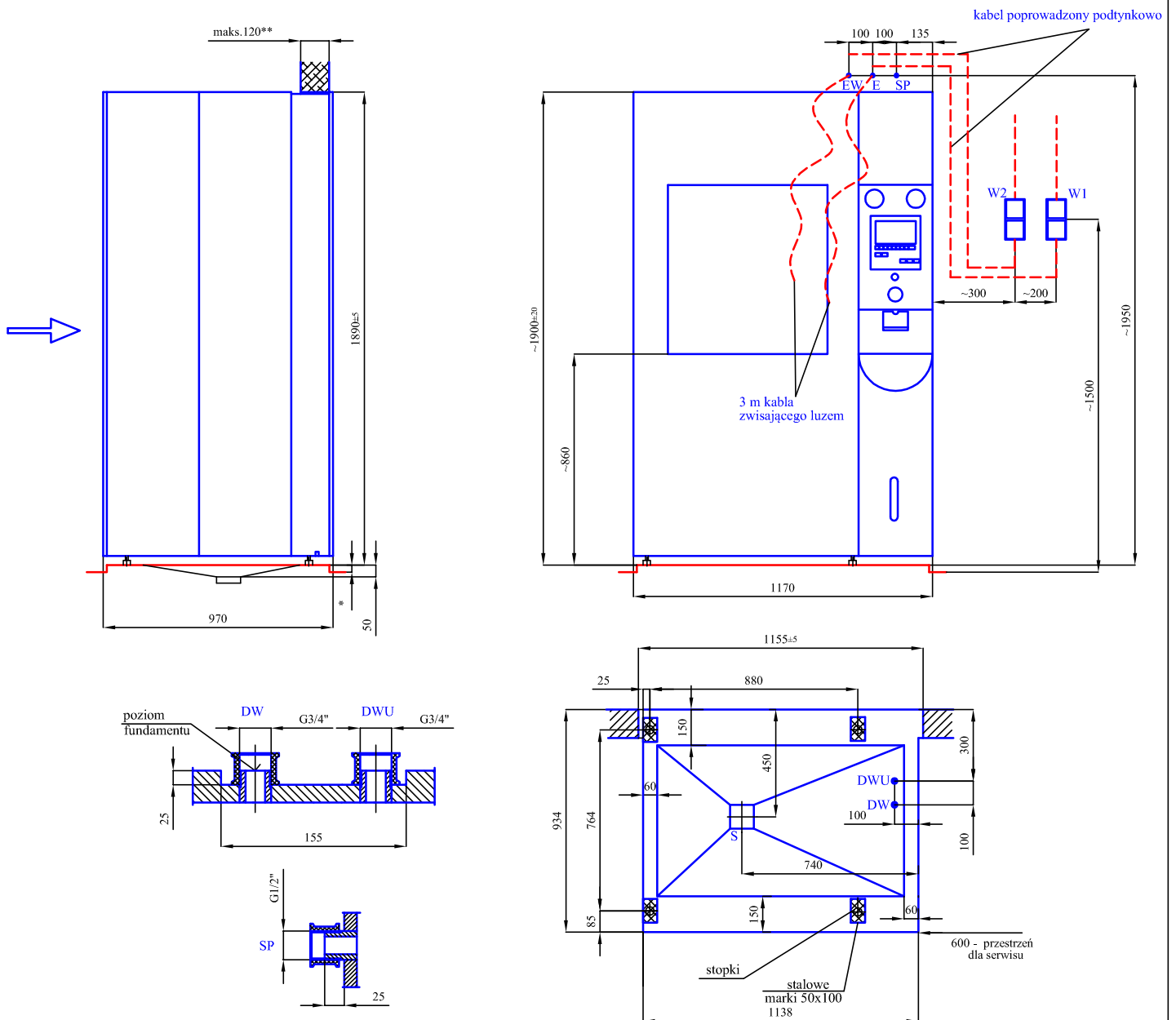


## STERYLIZATOR PAROWY AS666 WPA



- DWU- doprowadzenie wody uzdatnionej do wytwornicy zakończone króćcem 3/4"  
 DW- doprowadzenie wody zakończone króćcem 3/4"  
 SP- sprężone powietrze, 1/2"  
 EW- energia elektryczna dla wytwornicy 3N~ +PE; 5x16mm<sup>2</sup>; 36,5 kW; 230/400V; 50Hz  
 kabel poprowadzony w ścianie podtynkowo poprzez wyłącznik trójfazowy W2  
 instalacja zakończona nad sterylizatorem luźnym kablem długości 3 m  
 E- energia elektryczna dla sterylizatora 3N~ +PE; 5x2,5mm<sup>2</sup>; 2,5 kW; 230/400V; 50Hz  
 kabel poprowadzony w ścianie podtynkowo poprzez wyłącznik trójfazowy W1  
 instalacja zakończona nad sterylizatorem luźnym kablem długości 3 m  
 S- kratka ściekowa zasyfonowana, maksymalny przepływ 25 l/min, temperatura ścieku do 35°C.  
 \*- wysokość podmurówki w zakresie 0-50mm  
 \*\*- ściankę działową proponujemy wykonać o konstrukcji lekkiej  
 po ustawieniu sterylizatora

## DANE TECHNICZNE:

woda (ciśnienie zasilania 0,1-0,6 MPa) zużycie średnie 100 l/cykl, zużycie maks. 25 l/min  
 woda dla wytwornicy (ciśnienie zasilania 0,1-0,6 MPa) zużycie maks. 10 l/cykl.  
 sprężone powietrze (ciśnienie zasilania 0,5-0,8 MPa) wydatek 600 Ndm<sup>3</sup>/godz.  
 moc zainstalowana 39 kW, zużycie energii elektrycznej na 1 cykl - około 7,5 kWh  
 emisja ciepła około 3,6 kW  
 masa 850 kg

## UWAGA:

Fundament i posadzkę zaizolować wodoszczelnie