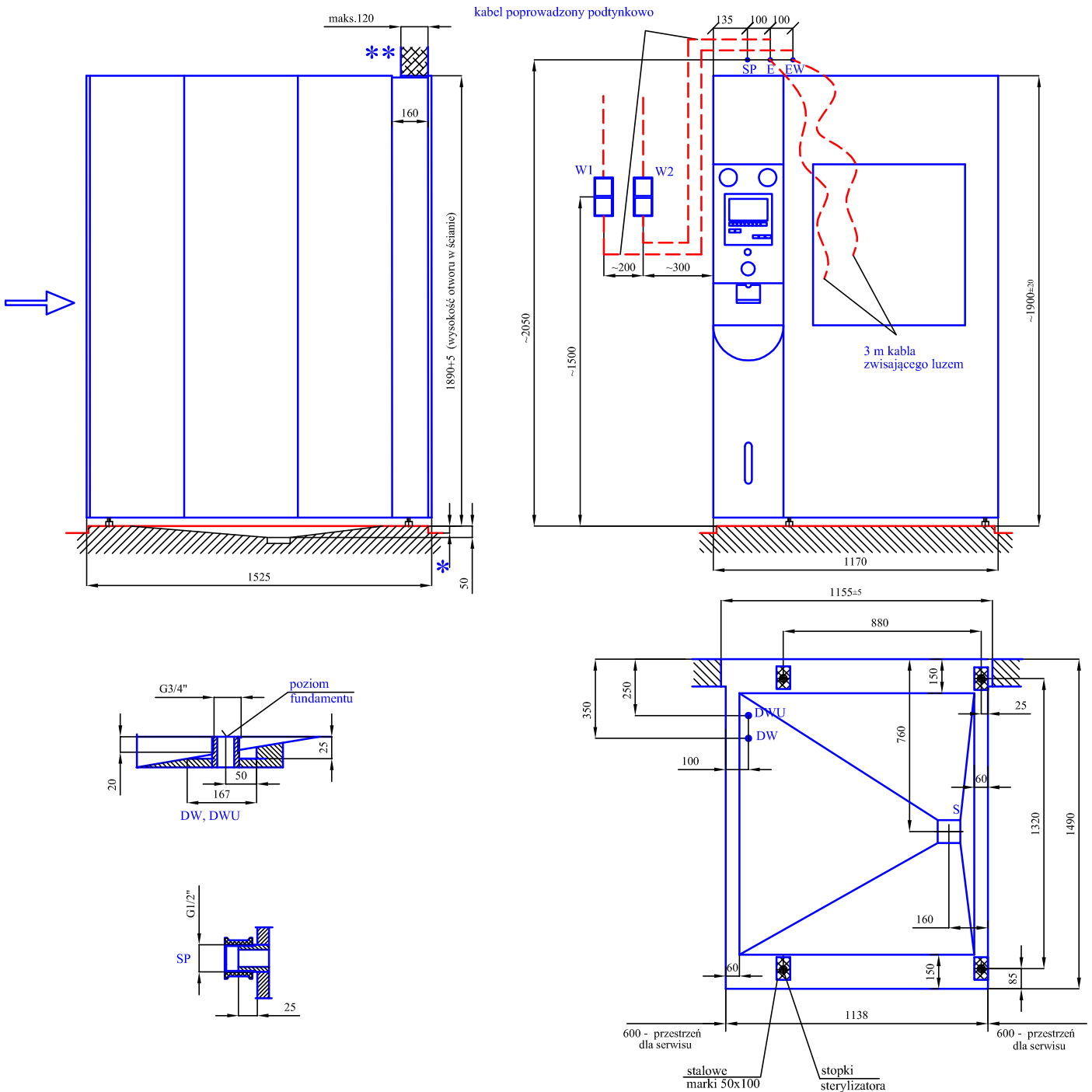


STERYLIZATOR PAROWY AS6612 WPA



DW- doprowadzenie wody zakończone króćcem 3/4"

DWU- doprowadzenie wody uzdatnionej zakończone króćcem 3/4"

SP- sprężone powietrze, 1/2"

EW- energia elektryczna dla wytwornicy 3N~ +PE; 5x16mm²; 36,5 kW; 230/400V; 50Hz

kabel poprowadzony w ścianie podtynkowo poprzez wyłącznik trójfazowy W1
instalacja zakończona nad sterylizatorem luznym kablem długości 3 m

E- energia elektryczna dla sterylizatora 3N~ +PE; 5x2,5mm²; 2,5 kW; 230/400V; 50Hz

kabel poprowadzony w ścianie podtynkowo poprzez wyłącznik trójfazowy W2
instalacja zakończona nad sterylizatorem luznym kablem długości 3 m

UWAGA: ZASILANIE PUNKTÓW E I EW Z ODDZIELNYCH OBWODÓW

S- kratka ściekowa zasyfonowana, maksymalny przepływ 25 l/min, temperatura ścieku do 35°C.

*- wysokość podmurówki w zakresie 0-50mm

** - ściankę działową proponujemy wykonać o konstrukcji lekkiej
po ustawieniu sterylizatora

DANE TECHNICZNE:

woda (ciśnienie zasilania 0,1-0,6 MPa) zużycie średnie 150l/cykl, zużycie maks. 25 l/min

woda uzdatniona (ciśnienie zasilania 0,1-0,6 MPa), zużycie średnie 15 l/cykl, zużycie maks. 5 l/min

sprężone powietrze (ciśnienie zasilania 0,5-0,8 MPa) wydatek 600 Ndm³/godz.

moc zainstalowana 39 kW, zużycie na 1 cykl 9,5 kWh

masa 1250kg