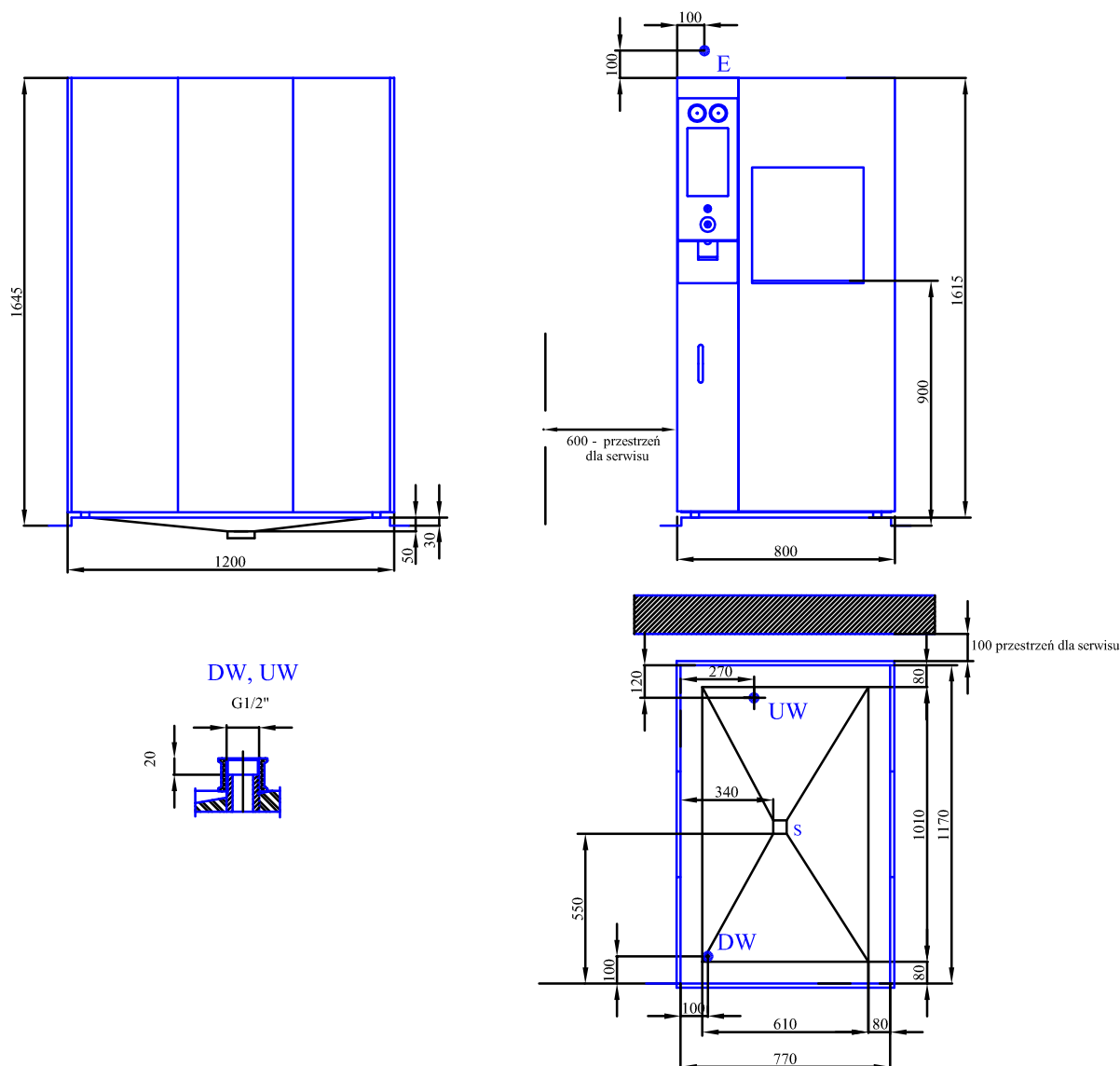


## STERYLIZATOR PAROWY AS449 WA



DW- doprowadzenie wody zakończone króćcem 1/2"  
 UW- doprowadzenie wody uzdatnionej zakończone króćcem 1/2"  
 E- energia elektryczna 3x230/400V, 50 Hz zakończone  
 poprzez wyłącznik trójfazowy przewodem 3 m luzem  
 S- kratka ściekowa zasyfonowana, maksymalny przepływ 25 l/min, temperatura ścieku do 35°C.  
 Wysokość podmurówki w zakresie 30-50 mm

## DANE TECHNICZNE:

woda (ciśnienie zasilania 0,1-0,6 MPa) zużycie średnie 150 l/cykl, zużycie wody uzdatnionej 4,5l/cykl  
 moc zainstalowana 20 kW  
 emisja ciepła około 1,8 kW  
 masa 490 kg

## UWAGA:

Fundament i posadzkę zaizolować wodoszczelnie  
 Na doprowadzeniach wody umieścić zawory odcinające z boku sterylizatora