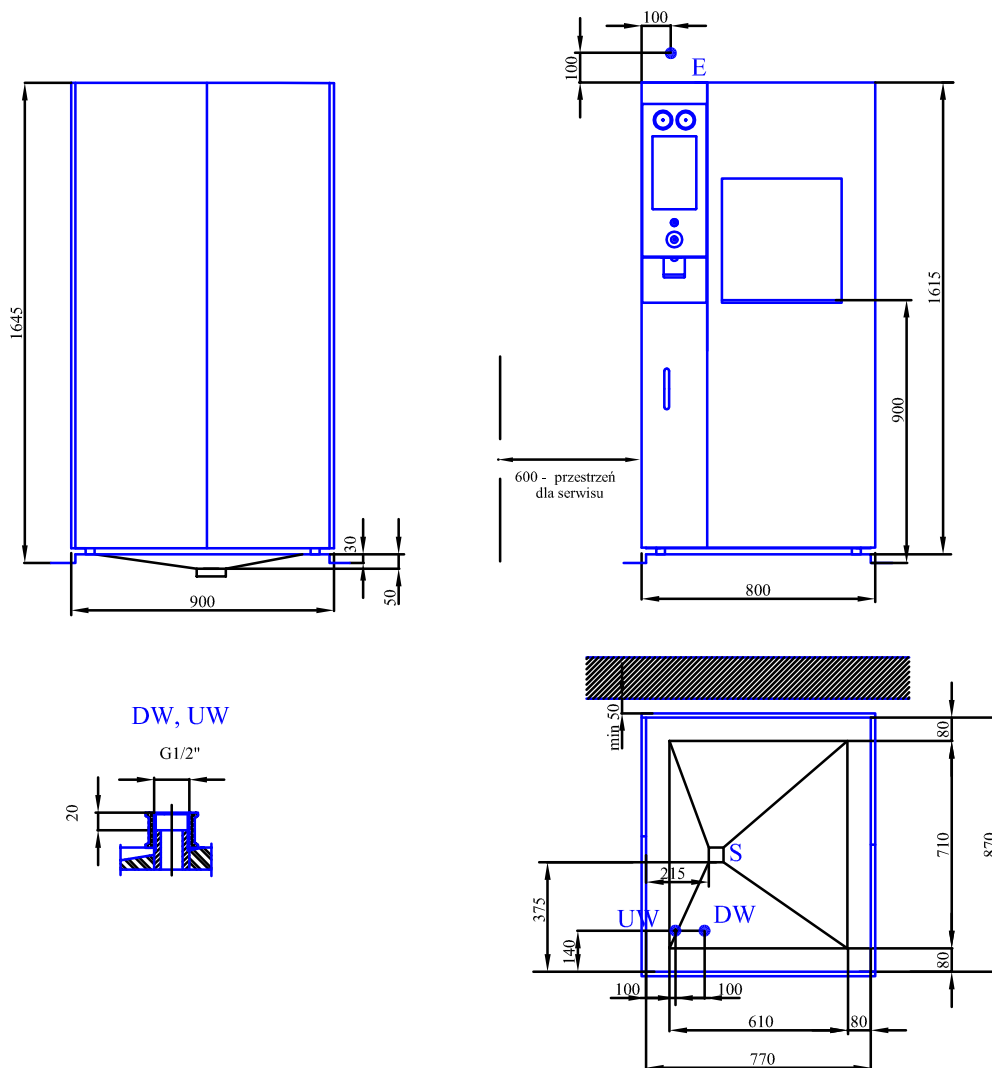


STERYLIZATOR PAROWY AS446 WA

wersja lewa



DW- doprowadzenie wody zakończone króćcem 1/2"

UW- doprowadzenie wody uzdatnionej zakończone króćcem 1/2"

E- energia elektryczna 3x230/400V, 50 Hz zakończone
poprzez wyłącznik trójfazowy przewodem 3 m luzem

S- kratka ściekowa zasyfonowana, maksymalny przepływ 25 l/min, temperatura ścieku do 35°C.
Wysokość podmurówki w zakresie 30-50 mm

DANE TECHNICZNE:

woda (ciśnienie zasilania 0,1-0,6 MPa) zużycie średnie 100 l/cykl

zużycie średnie 3,5 kg/cykl

moc zainstalowana 20 kW

emisja ciepła około 1,8 kW

masa 430 kg

UWAGA:

Fundament i posadzkę zaizolować wodoszczelnie