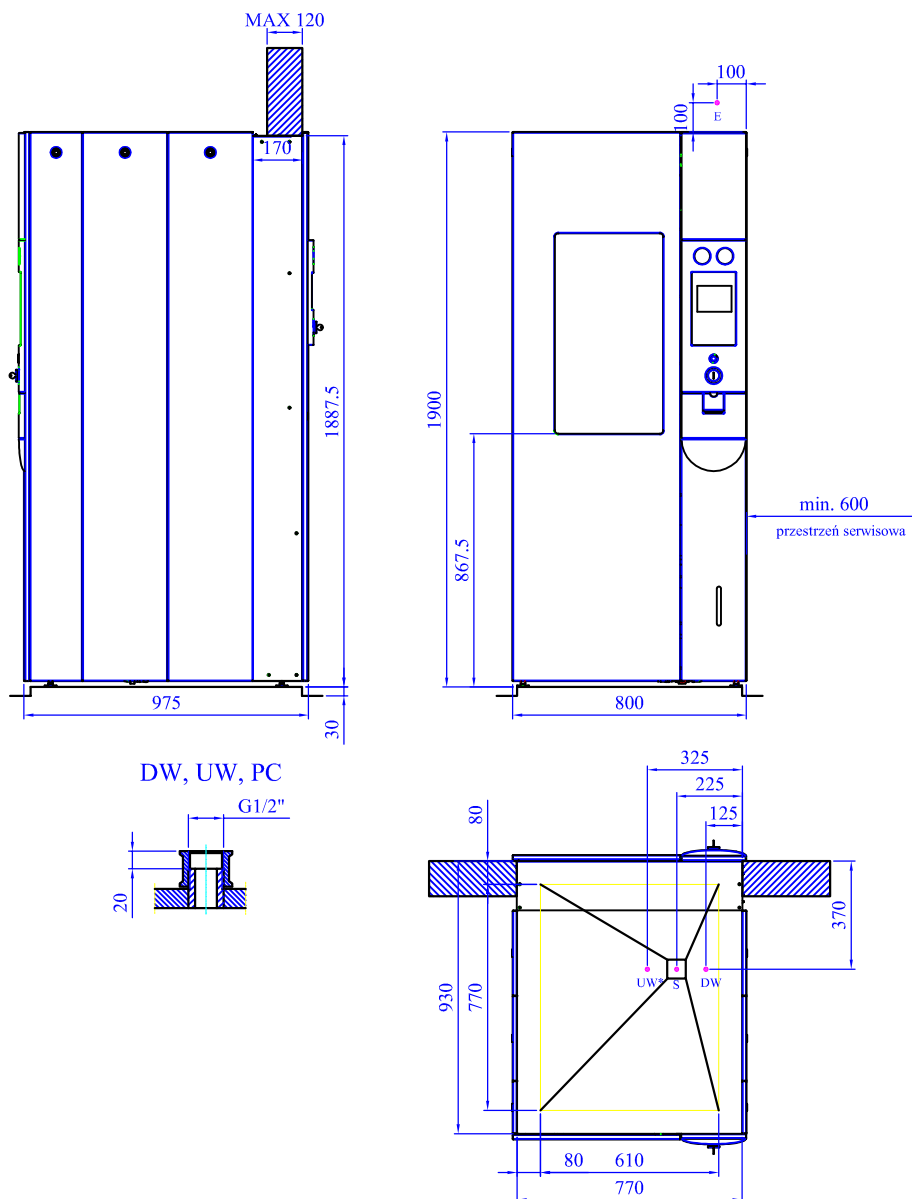


STERYLIZATOR PAROWY AS366 WPA



DW- doprowadzenie wody zakończone króćcem z gwintem zewnętrznym 1/2"
 UW- doprowadzenie wody uzdatnionej zakończone króćcem z gwintem zewnętrznym 1/2"
 E- energia elektryczna 3x230/400V, 50 Hz zakończone
 poprzez wyłącznik trójfazowy przewodem 3 m luzem
 S- kratka ściekowa zasifonowana, maksymalny przepływ 25 l/min, temperatura ścieku do 35°C.
 Wysokość podmurówki w zakresie 30-50 mm

DANE TECHNICZNE:

woda (ciśnienie zasilania 0,1-0,6 MPa) zużycie średnie 150 l/cykl, zużycie wody uzdatnionej 5l/cykl
 moc zainstalowana 20 kW
 zużycie średnie 4,5 kg/cykl
 emisja ciepła około 1,8 kW
 masa 600 kg

UWAGA:

Fundament i posadzkę zaizolować wodoszczelnie
 Na doprowadzeniach pary i wody umieścić zawory odcinające z boku sterylizatora