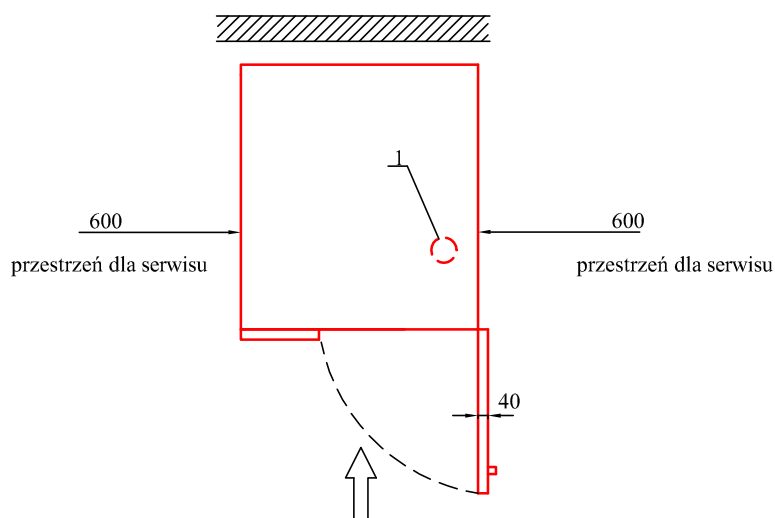
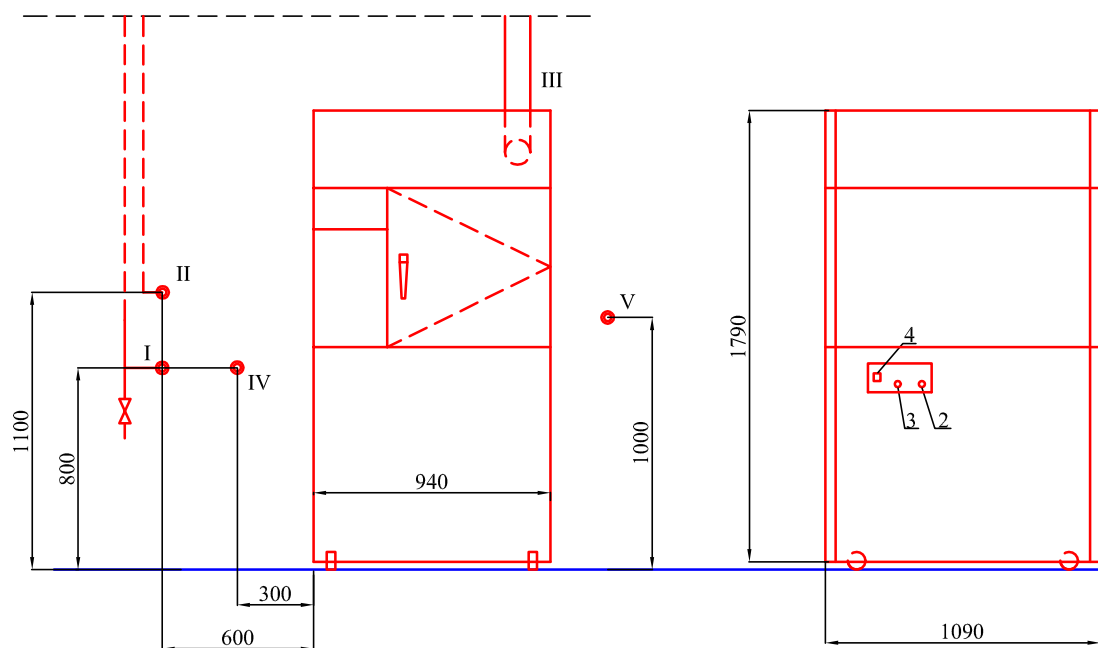


# STERYLIZATOR-AERATOR STERI-VAC 8XLP

(WERSJA NIEPRZELOTOWA)



I. Linia wentylacyjna - gazoszczelny przewód miedziany o średnicy zewn. min.  $\varnothing 19\text{mm}$  (do wysokości budynku 30m),  $\varnothing 22\text{mm}$  (do wysokości budynku 90m) zakończony klanem instalacyjnym (z uszami)  $\varnothing 18\text{mm}$  z gwintem wewnętrznym  $3/4''$ .

II. Sprężone powietrze 0.35-1.05Mpa (wydatek maks. 3.6 l/sek) zakończone złączką  $1/4''$  z gwintem wewnętrznym.

III. Dodatkowy przewód wentylacyjny  $\varnothing 110\text{mm}$  zakończony wentylatorem przeciwwybuchowym na dachu (ze sterowaniem przy sterylizatorze), nad urządzeniem zakończony trójnikiem  $\varnothing 100\text{mm}$ .

IV. Energia elektryczna 230V, 50 Hz, (15A).

V. Wyłącznik wentylatora dachowego.

1,2 - połączenia z trójnikiem (III)

3 - sprężone powietrze, wejście (II)

4 - wylot do linii wentylacyjnej (I)

5 - przewód elektryczny (IV)